



澳大利亚托索斯有限公司
信息时代的电脑解决方案

TPICS (托索斯生产与库存管理系统)

托索斯生产与库存管理系统

托索斯生产与库存管理系统为食品加工企业,特别是肉类行业,提供完整的电脑解决方案。此系统具有多模块多语言等功能,便于各种用户安装使用。托索斯使用标准电脑技术开发此系统,并专注于可靠性与吞吐量的提高,同时简化安装过程,还可为用户提供培训,技术支持与软件升级等服务。

库存

托索斯系统中的库存模块包含所有牲畜,畜体,集装箱,副产品(如肉类膳食,动物脂,兽皮等)的库存信息。主要功能包括:

- 产品说明系统是该系统的重要部分,牲畜,畜体,集装箱等均以产品形式储存在此系统中,并分别标明不同类别。
- 牲畜产品使用牲畜模块记录。
- 在动物进入屠宰车间进行加工时,其牲畜级别便被更新,相应的畜体产品级别,畜体地址位置和畜体类型等信息随即亦由操作人员更新。
- 畜体产品计划进行剔骨或出载时,库存级别便被更新,产品会以集装箱产品的形式重新进入库存系统,或者,如果以畜体产品形式出载,便记为已开发票物品。
- 集装箱产品进行配运时,每批货品会被派送到指定仓库并由仓库进行管理。

牲畜

托索斯系统中的牲畜模块主要用于记录并报告屠宰之前的数据。主要功能包括:

- 与国家牲畜鉴定系统数据库相关联。
- 牲畜采购(包括付款)与接收。
- 通过射频便携电脑设备,收集并记录牲畜相关信息。
- 兼容射频或条形码耳标。
- 屠宰计划 - 根据生产计划,手动或自动制定屠宰计。
- 生成统计与管理报告,受理统计与管理查询。
- 生成信息反馈单。

屠宰车间

托索斯系统的屠宰车间模块主要用于记录并报告屠宰过程中的数据。主要功能包括:

- 在生产过程中的不同数据采集点,利用托索斯触摸终端捕捉数据。
- 为国家数据库详细信息的采集提供预分级信息,如养殖圈编号,尾标,耳标,性别,齿系,畜体缺点,修整详情,遗留问题等。
- 在不同数据采集点收集分级信息,如热标准体重,脂肪,畜体编号,养殖圈编号,澳大利亚肉产品分类,后臀形状,淤伤等。
- 通过食品许可签字,印章或票据,进行牲畜畜体鉴别与追踪。
- 通过射频收发机或诱导传感器等电子识别手段,鉴定并追踪产品。
- 实时库存更新。
- 生成统计与管理报告,受理统计与管理查询。

冷冻评估

托索斯系统中的冷冻评估模块主要用来记录并报告屠宰过程之后,冷冻评估期间和肉类分级过程中收集的数据。主要功能包括:

- 通过射频手持终端传输数据。
- 可记录脂肪颜色,肉体颜色,肥瘦,肌理,密度和PH值等。
- 可兼容澳大利亚肉类分级标准模式。
- 实时更新中央数据库中的供应商付款情况和与成本核算。
- 生成统计与管理报告,受理统计与管理查询。

剔骨车间录入

系统中的剔骨车间录入模块主要用来记录并报告动物进入剔骨车间后的数据。主要功能包括:

- 可通过便携式电脑和虚拟称重界面,记录畜体进入剔骨车间时的实时冷体重。
- 通过预记录生产时间表,确认所选的剔骨畜体。
- 可进行错误控制,避免对非计划的畜体类型进行剔骨。
- 确保不会对正在接受测试的畜体进行剔骨。
- 生成统计与管理报告,受理统计与管理查询。

剔骨/切割追溯

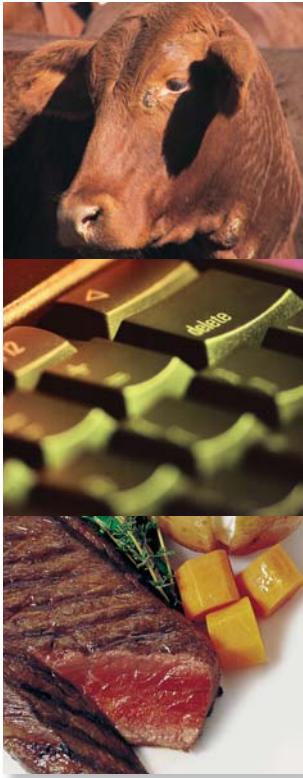
T托索斯系统中的切割追溯模块,可对个体切块及与之相关的重要信息,如产地等,进行识别与记录。主要功能包括:

- 记录个体切块的重量与识别标志。
- 将切块信息与畜体信息,生产厂商,运营商和畜体测试结果互相关联。
- 按照订单或库存补给要求进行生产。
- 美国农业部批准的独一无二的食品条形码标签。
- 认定在工作站进行首次切割时的缺点。
- 生成统计与管理报告,受理统计与管理查询。

装箱称重

托索斯系统的装箱称重模块主要用于记录并报告集装箱装满并称重后的数据。主要功能包括:

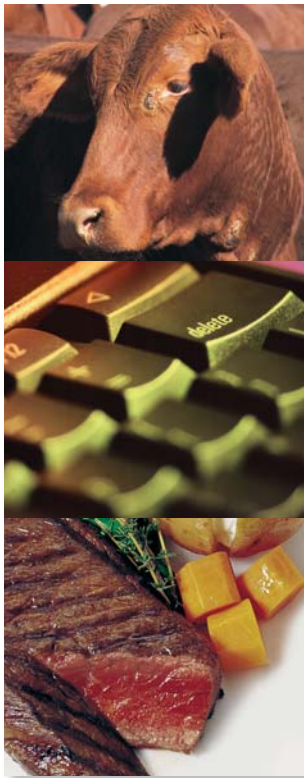
- 根据订单或说明进行生产。
- 可以同时为多名用户进行产品包装。
- 控制每个切块的重量范围,生产日期,重量超标或重量不足等。
- 手动或自动应用标签。
- 实时库存更新。
- “所见即所得”标签设计。
- 符合EAN/UN ECE等条形码标准。
- 自动CL界面,如MQ27, NICL-D和Eagle。
- 生成统计与管理报告,受理统计与管理查询。





THORSYS
AUSTRALIA
...solutions

澳大利亚托索斯有限公司
信息时代的电脑解决方案



TPICS 托索斯生产与库存管理系统

定单输入

托索斯系统的定单输入模块, 可为集装箱和畜体的定单信息输入提供设备. 主要功能包括:

- 记录集装箱和畜体产品的销售情况或定单情况.
- 具体信息包括- 用户姓名与地址, 要求到货日期, 顾客参考编号, 产品编号与描述, 要求数量, 单位价格, 船运公司, 船舶名称, 航行记录等.
- 用于监控剔骨车间的产品和船运的集装箱和畜体产品.

出载

托索斯系统的出载模块主要用于记录并报告出载的畜体与集装箱信息. 主要功能包括:

- 按照定单, 通过射频读取器出载畜体和集装箱产品.
- 可允许多个读取器同时扫描同一定单上的产品.
- 出载畜体局部时, 自动区分产品. 例如, 侧面前部, 侧面后部, 臀部, 腰部等.
- 纠错功能可以避免出现重复, 同时可根据定单要求控制装载产品的重量范围, 生产日期等细节.
- 实时更新中央数据库.

分销

托索斯系统的分销模块主要用于组织有效的产品运输 (集装箱和畜体). 主要功能包括:

- 运输详细情况.
- 递送情况.
- 自动按照递送规则分配完整定单.
- 支持文件, 递送记录, 载货单, 发票.
- 可使用卡车自带的具有扫描功能的射频终端.

后勤办公室

托索斯系统的后勤办公室模块主要为工厂车间收集的数据提供支持. 主要功能包括:

- 控制库存.
- 产品说明.
- 产品记录与计划.
- 直接与WORD, EXCEL, 电子邮件等向连接的报告和查询设备.
- 为外界消费者或操作人员进行在线查询, 在线下单.
- 成本核算.

兼容性

托索斯设计的所有软件都具有一个开放的环境, 因此可以轻松和其它类型产品实行对接. 主要功能包括:

- 支持Windows 98/2000/XP, 以及Windows NT/Server 2003.
- 车间使用的软件均由C++语言和Microsoft.NET技术开发.
- 托索斯系统通过微软Access程序生成报告.
- 托索斯系统具有实时或批量界面, 可兼容大部分财务软件, 如Epicor, MFG/PRO, Pronto, Arrow, Sybiz等z.

托索斯的硬件设备

工作站

- 托索斯的触摸终端设备, 结合了远红外触摸显示屏技术和业界公认质量的赛扬处理器及防尘防水 (IP65) 不锈钢外圈.

票据及标签打印机

- 托索斯公司与国际公认的设备供应商 (如Datamax, Intermec) 合作, 竭诚为客户提供高质量的票据和标签自动打印设备.

数据读取设备

- 托索斯公司与国际公认的设备供应商 (如Symbol, Intermec) 合作, 竭诚为客户提供高质量的射频数据读取设备.

公司介绍

- 澳大利亚托索斯公司为澳大利亚独资企业, 主要为食品加工行业提供信息技术解决方案, 特别专注于肉类行业.
- 托索斯一直走在领先技术的最前沿, 它成功开发并安装了:
 - 采用实时评估和无线扫描更新产品信息的无线射频技术, 该技术于1995年开始安装使用.
 - 1997年开始安装剔骨车间追溯系统 (单独切块识别). 此系统设计了剔骨台切块单独称重功能和为切块提供标签等技术.
 - 1997年开始安装托索斯触摸式终端. 它专为肉制品生产设备的特殊操作环境而设计.
- 无论是小型肉产品包装企业还是大型肉产品出口集团, 我们的系统均可满足其不同要求.
- 我们的产品用户化理念在业内首屈一指, 充分满足了所有客户的需求.
- 公司的目标是为食品加工行业, 特别是肉制品行业, 提供物美价廉的全套电脑技术解决方案.
- 托索斯的客户遍及澳大利亚, 新西兰和日本.

澳大利亚托索斯公司

Suite 1, Level 8, 39 Sherwood Road, Toowong, QLD, Australia 4066
电话 +61 7 3371 2788 传真 +61 7 3371 6852 网址 www.thorsys.com.au