



# X600 系列产品<sup>®</sup> 托索斯触摸终端设备



系列1



**THORSYS**  
**AUSTRALIA**

*...solutions*

澳大利亚托索斯有限公司  
信息时代的电脑解决方案



经过八年的实践证明,托索斯公司设计的触摸终端设备专门适用于极端恶劣的环境.托索斯X600系列,除保持以往优点以外,更增加了15寸显示屏,同时融入了最先进的处理技术.



THORSYS  
AUSTRALIA

...solutions

澳大利亚托索斯有限公司  
信息时代的电脑解决方案

## 托索斯X600系列1

### 产品主要特点

- 可在严峻恶劣的环境下正常工作 (甚至可经受“冲洗”).例如,食品加工车间.
- 配有15寸液晶显示屏,展示数据更多,字体更清晰,更加便于操作.
- 坚固的显示屏,即使用屠宰刀具点击也不会受损.
- 可兼容最新的赛扬/奔腾4处理器,及DDR2随机存取器.
- 便于维护.产品经过特殊设计,让用户可以轻松维护内部配件.

### 工作环境

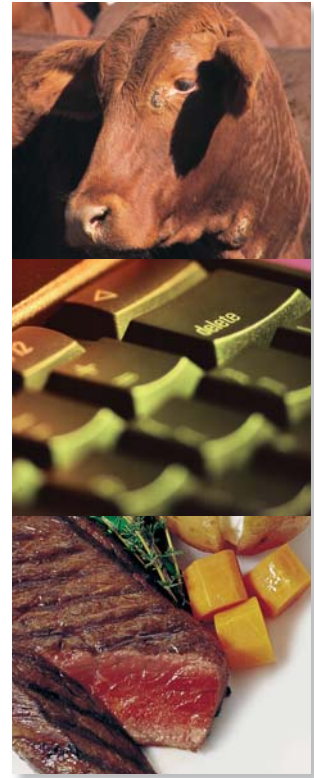
- 0 - 40°C.
- 符合NEMA4/IP65标准.

### 电脑运行环境

- 处理器 - 最高支持Socket 478 英特尔 奔腾M/赛扬M,或,板载移动英特尔赛扬处理器至 1.8GHZ.
- 内存 - 1个 DDR 插槽支持DDR266/333 至 1G.
- 芯片 - 英特尔852GM+82801DB (ICH4)芯片组.
- 驱动 - 2.5英寸耐环境笔记本硬盘,最低40GB (如有需要,可增加更高配置).
- 以太网 - 英特尔82551, 10/100Mbps自适应以太网卡.
- 基本输入输出系统(BIOS) - 建基 512kB 闪存.
- 状态监控 - 支持供电电压与温度监控.
- SSD - 1个Type II CF插槽.
- 扩展界面 - 1个PCI 插槽, 2个Type II PCMCIA 插槽, 1个Type III Mini PCI 插槽.
- 电源要求 - 110 v到 240 v 交流电源, 50 - 60 Hz.
- MIO - 1个增强型IDE接口 (UDMA100x1), 键盘 + 1个鼠标, RS-232x3, RS - 232/422/485x1, 1个并口.
- USB - 可扩充至4个2.0端口的USB (2个标准) .
- 数字输入/输出 - 8个输入/输出端口,与主板集成.
- 液晶屏幕 - 1024 X 768面板,聚碳酸酯屏幕,可对抗刺激性化学品.
- 触摸终端系统 - 远红外.
- 尺寸 - 宽458毫米,高395毫米,深157毫米.

### 澳大利亚托索斯公司

Suite 1, Level 8, 39 Sherwood Road, Toowong, QLD, Australia 4066  
电话 +61 7 3371 2788 传真 +61 7 3371 6852 网址 www.thorsys.com.au



# X600 系列产品®

# 托索斯触摸终端设备